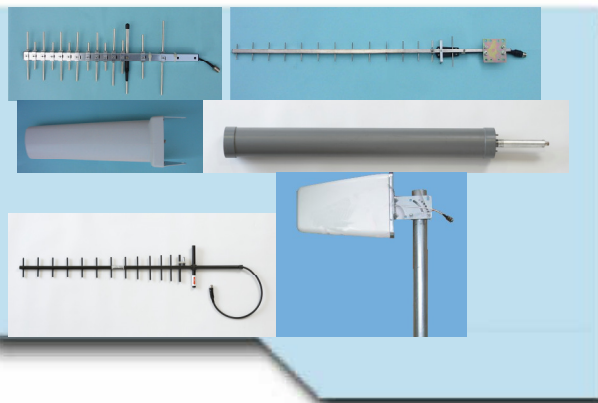




DIRECTIVAS GSM 900, 1800 Y DUALES

TELEPHONE ANTENNAS / ANTENAS TELEFONÍA



Description / Descripción

- Gran ancho de banda.
- Soporte robusto de fácil instalación.
- Conector standard N hembra (WLD/AGY-10 Sma female)
- Herrajes incluidos.
- Broadband Antenna.
- Easy to install.
- Standard female connector N (WLD/AGY-10 SMA female).
- U-Bolts and clamps included in price.

Specifications / Especificaciones

- Polarización Vertical/Horizontal
- Impedancia 50 Ohms
- S.W.R. < 1,5 (ver BY918-12G)
- Montaje sobre mástil de 27-65 mm diámetro. (WLD / AGY-10 de pared)

- Polarization Vertical/horizontal
- Impedance 50 Ohms
- S.W.R. < 1,5 (see BY918-12G)
- Mounting 27-65 pipe diameter (Wld / AGY10 wall mount)

Models	Frequency (MHz)	Gain dBd	Length (m)	bandwidth (MHz)	Construction	Weight (kg)	Max. Power
BY80 - 12G	800-895	12	1,30	95	Aluminio Pintura Epoxy	1,8	150
BY0825-7G	870-960	10	0,80	90	Aluminio	1,1	200
BY90 - 12G	870-960	12	1,30	110	Aluminio Pintura Epoxy	1,8	150
BY90 - 15G	870-860	15	1,70	110	Aluminio Pintura Epoxy	2,3	150
BY180 -15G	1710-1880	15	1,25	170	Radomo PVC	2,2	50
BY180-12G	1710-1880	12	0,85	170	Acero Inox	0,9	100
AGY-10	1710-1990	11,5	0,35	170	Radomo ABS	0,47	10
WLD	890-960 1710-1880	2 en 900 3 en 1800	0,20	70 / 170	Radomo ABS	0,20	15
BY918 - 12G	870-960 ROE<1.5 1710-1790 ROE<2.5 1790-1880	12.5 en 900 11 en 1800	0.60	90 / 80-170	Aluminio	700	50
BY90-10G	824-960 1710-2500	7.5 - 9	0,40	136 / 790	Radomo ABS	1,1	200